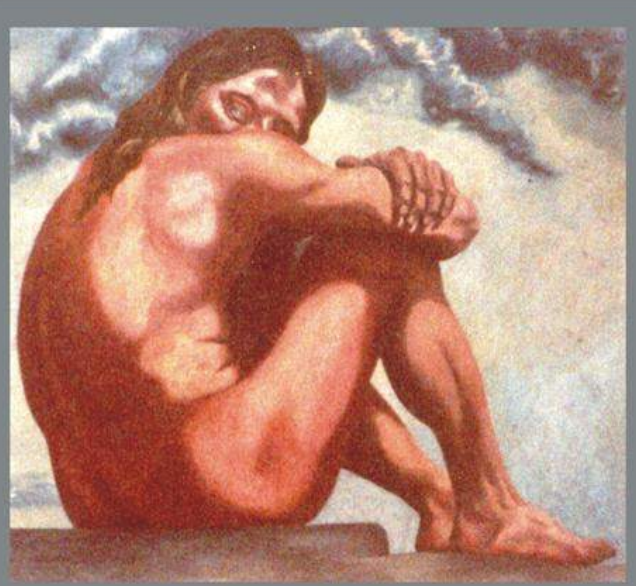
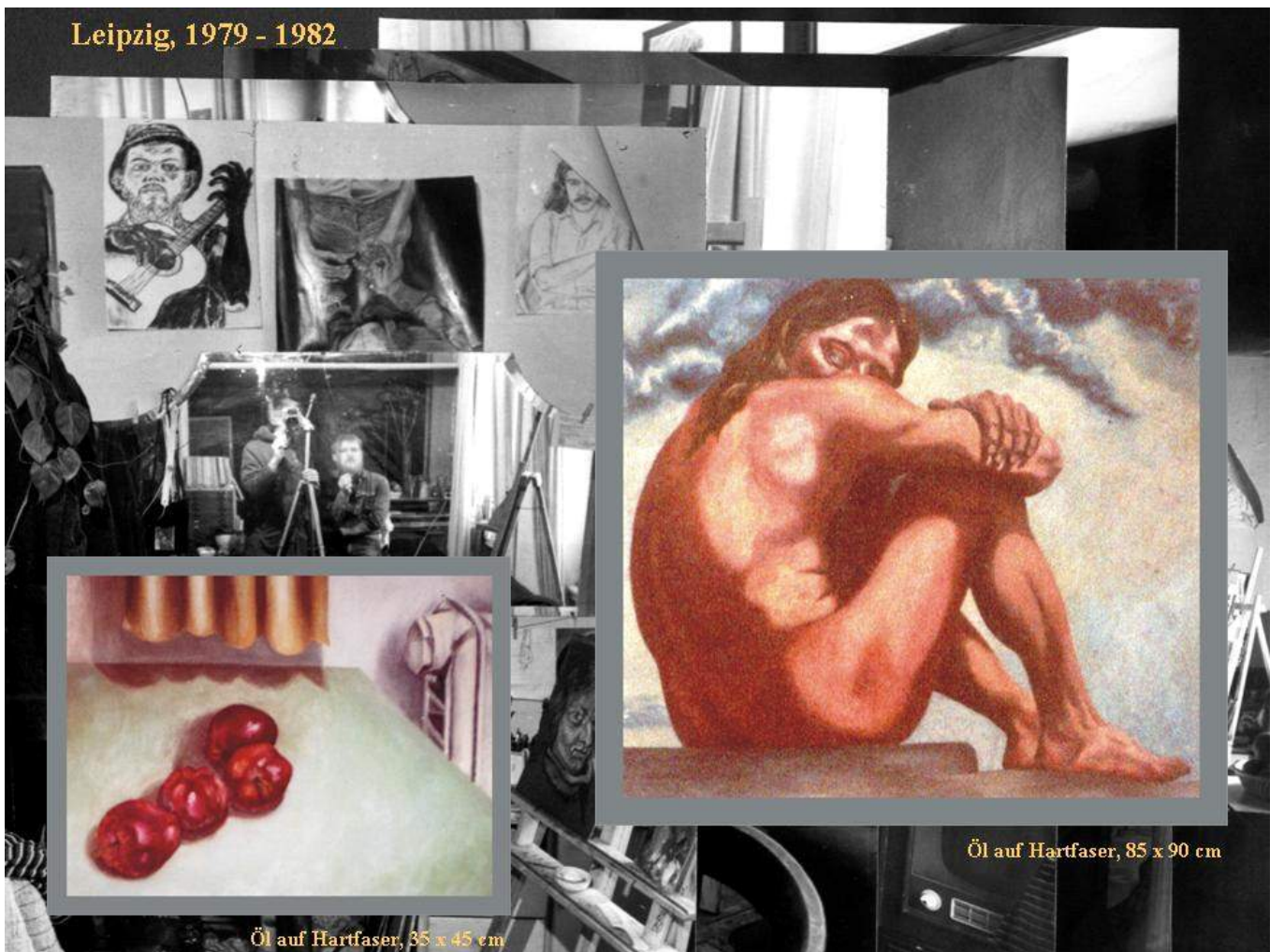


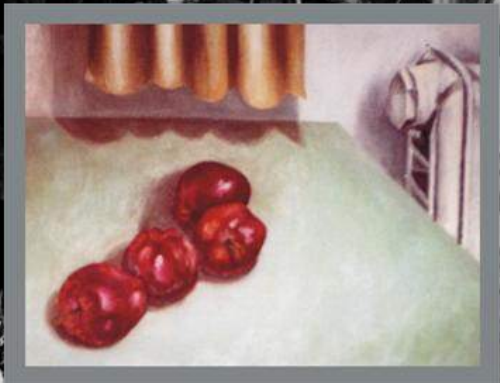


Die ersten... ..

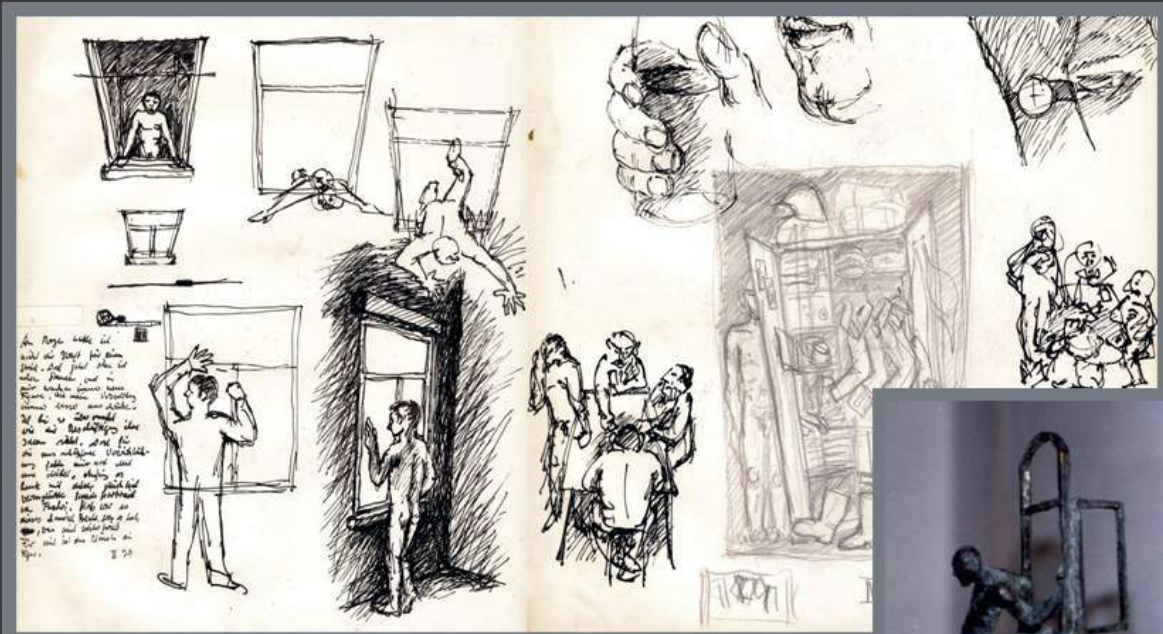
Leipzig, 1979 - 1982



Öl auf Hartfaser, 85 x 90 cm



Öl auf Hartfaser, 35 x 45 cm



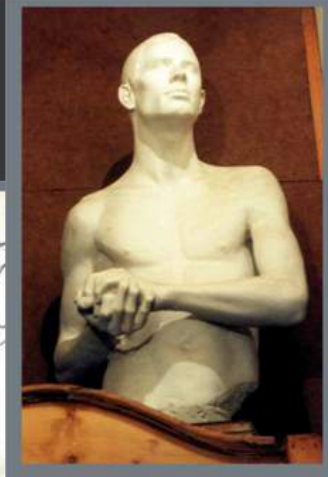
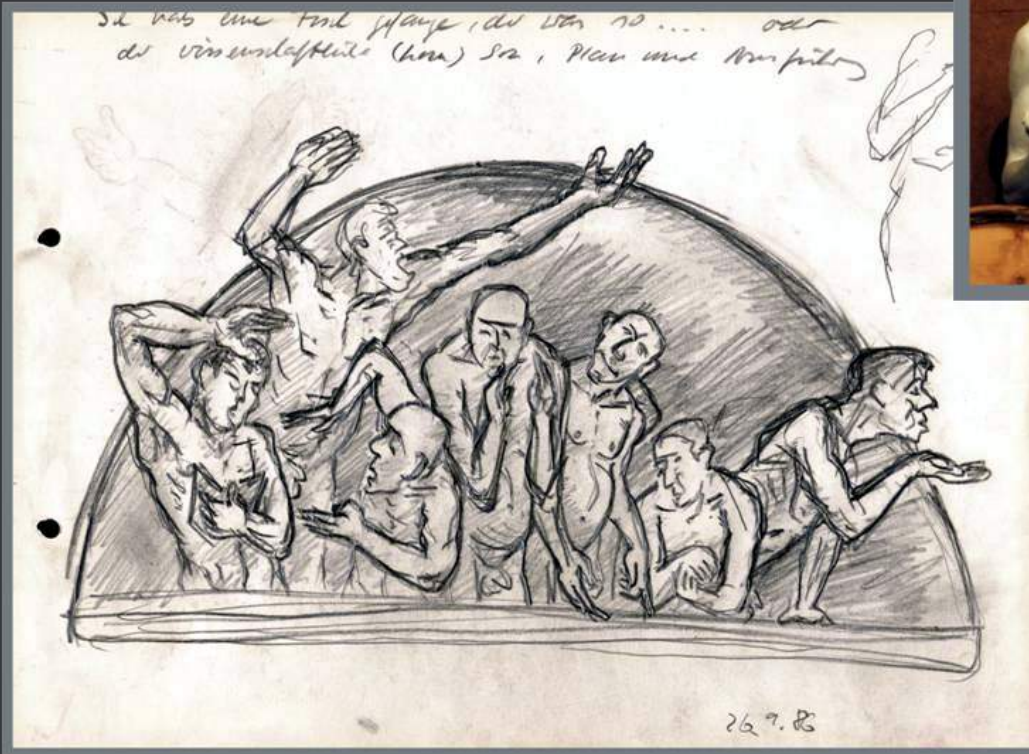
Aus Skizzenbuch Armee 79 / 80



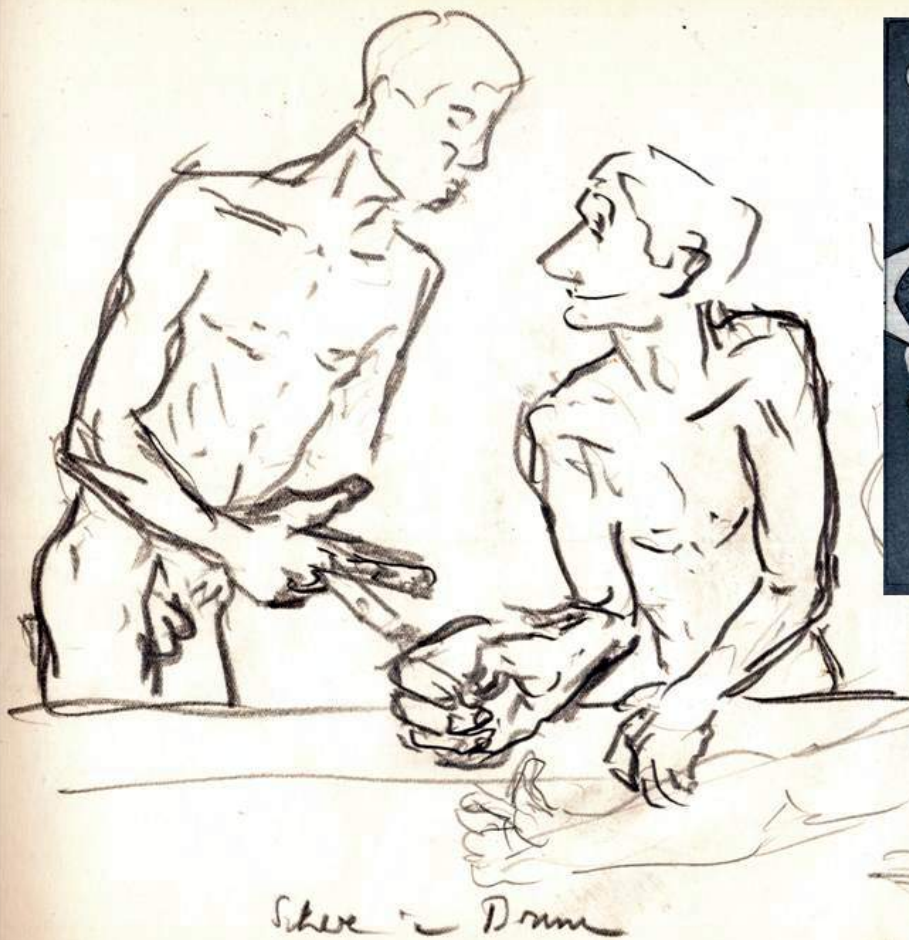
Fensterpringer , Bronze, 1982 / 83
realisiert während Praktikum in
Denkmalpflege Magdeburg

**Der Wegweiser
und sein Seher,
1982 / 83 , Bronze
h : ca. 20 cm**





Davityp
 (Geheimnistäger)
 Halbfigur 1984/85



Radierung, 1986
 15 x 10 cm

Skizzenbuch, 1986

Männer, Skizzenbuch 1986

Atelier in Halle bis 1996



Einspruch, 1986/87

Relief, ca. 100 x 140 cm, Gips

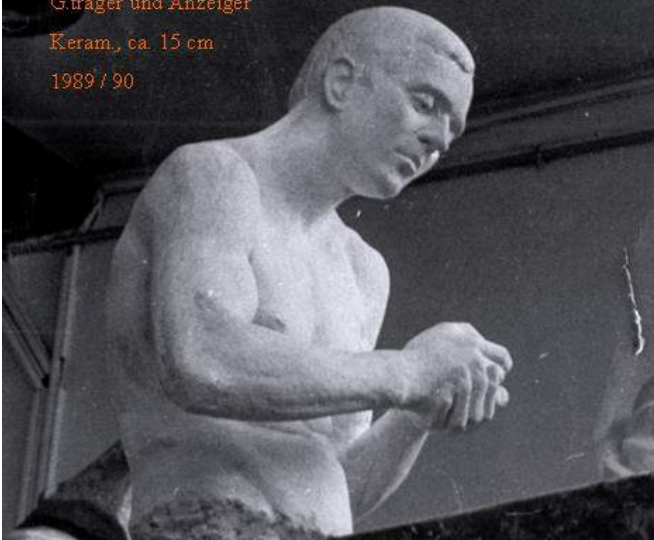
„Einspruch“, 1986/87

Relief, ca. 100 x 140 cm, Gips





Gträger und Anzeiger
 Keramik, ca. 15 cm
 1989 / 90



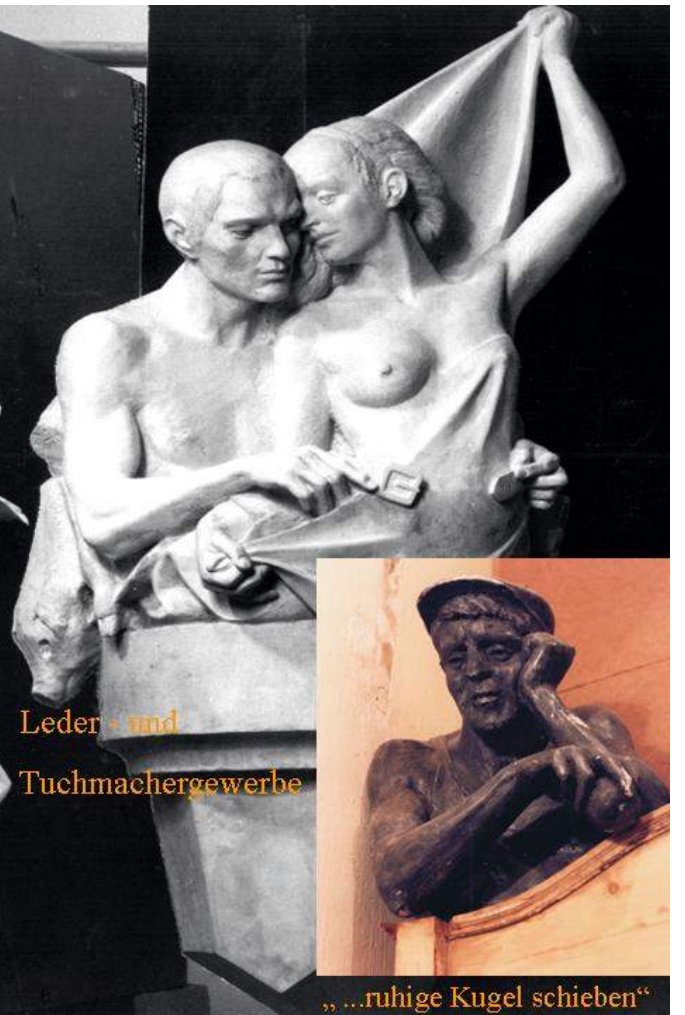
Teile der Diplomarbeit, 1987 / 88, Burg Giebichenstein, Halle

Fassadenfiguren zu den alten Gewerken einer Stadt



Holz - und
 Metallverarbeitung,
 Braubetrieb

Schokoladen-
 und
 Druckindustrie



Leder- und
 Tuchmachergewerbe



„...ruhige Kugel schieben“

Diplomarbeit 1988
 (nicht realisiert)

Für Neubau „Breite Straße“ in Pößneck/ Thüringen