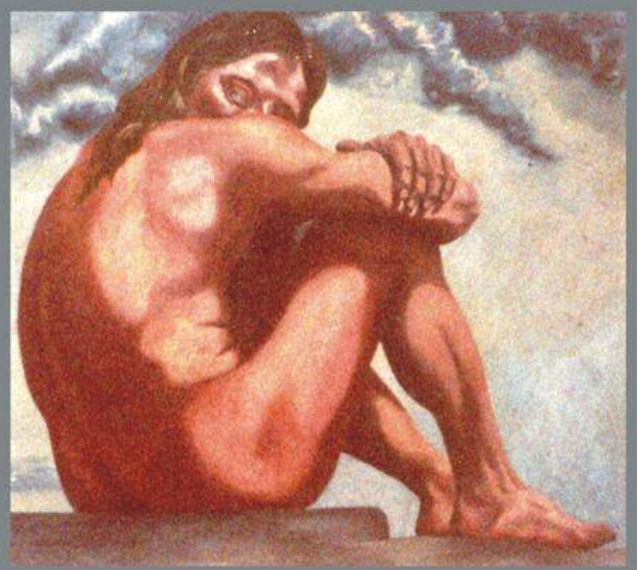
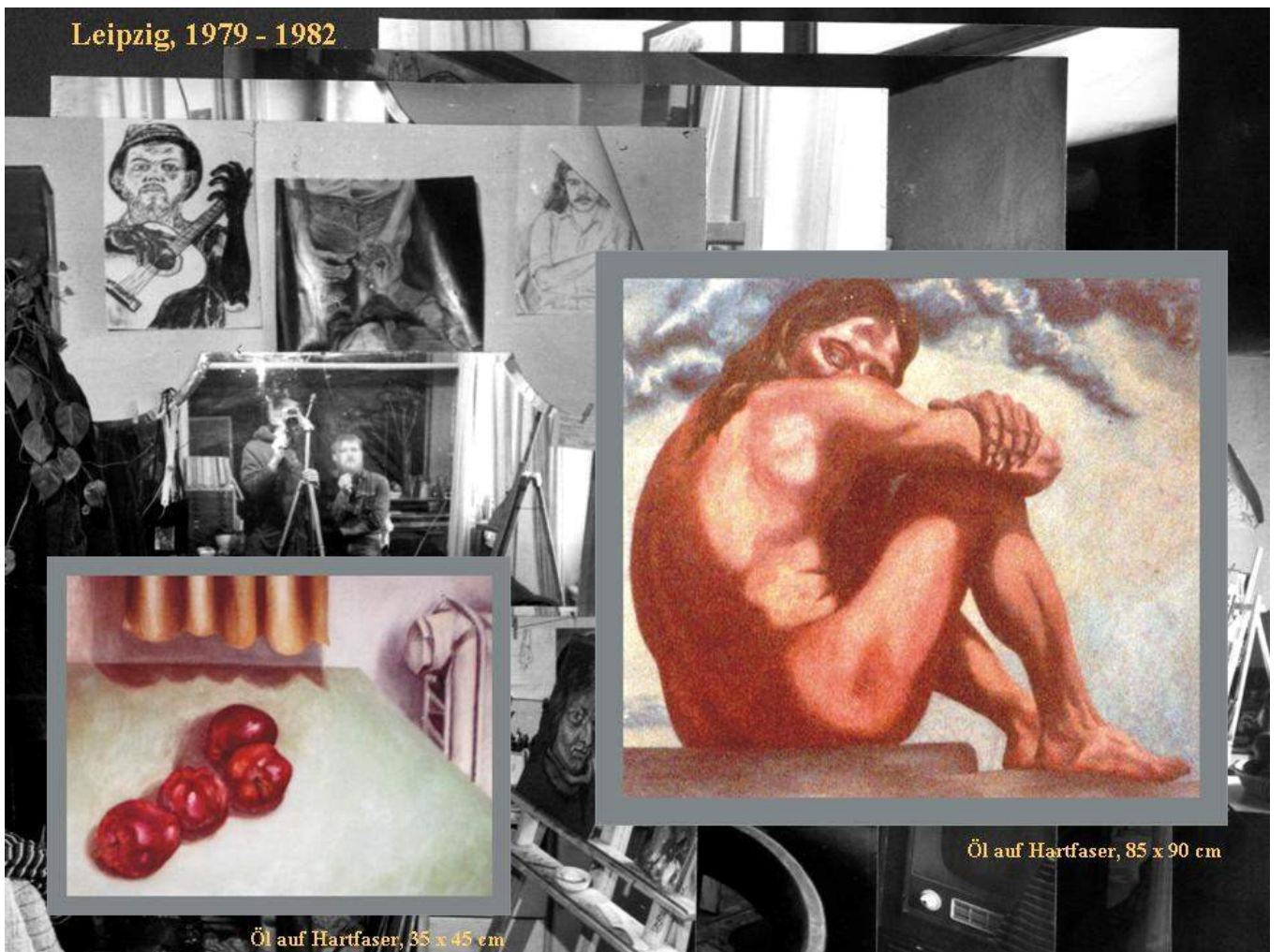


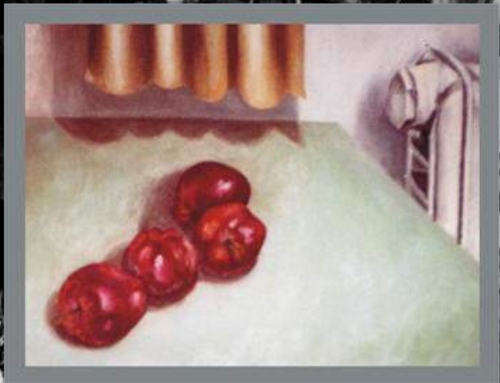


# Die ersten... ..

Leipzig, 1979 - 1982



Öl auf Hartfaser, 85 x 90 cm



Öl auf Hartfaser, 35 x 45 cm



Aus Skizzenbuch Armee 79 / 80



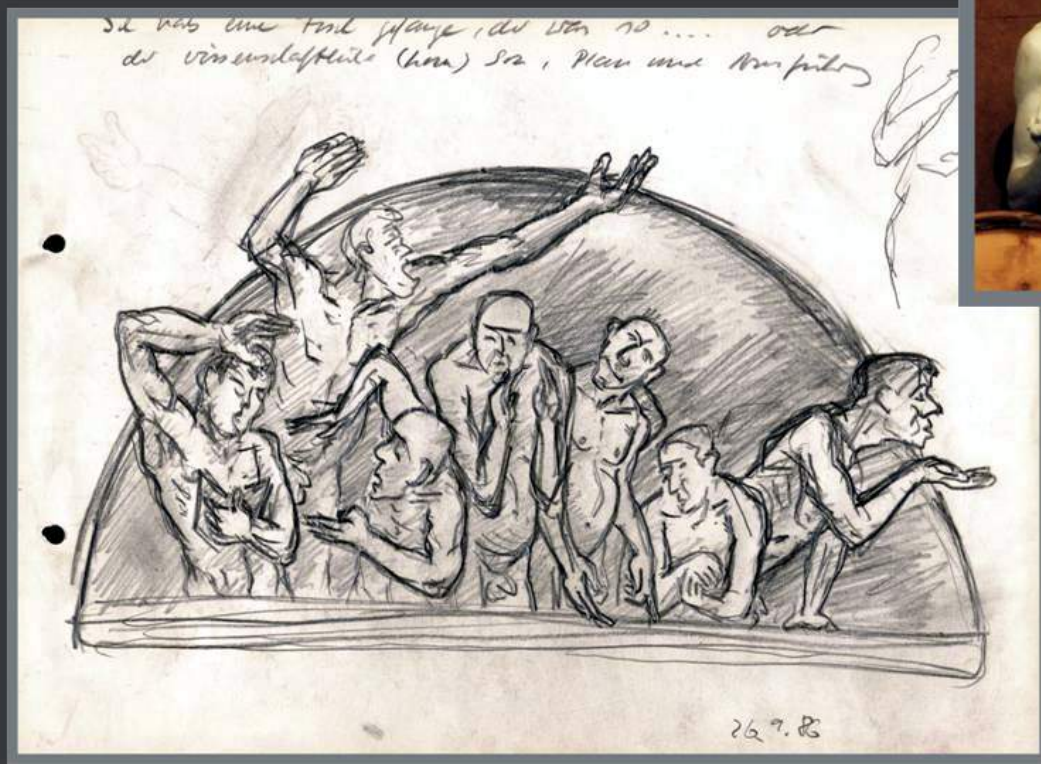
Fensterpringer , Bronze, 1982 / 83  
realisiert während Praktikum in  
Denkmalpflege Magdeburg

**Der Wegweiser  
und sein Seher,  
1982 / 83 , Bronze  
h : ca. 20 cm**





Davityp  
(Geheimnistäger)  
Halbfigur 1984/85



Radierung, 1986  
15 x 10 cm



Scher - Drom

Skizzenbuch, 1986

Männer, Skizzenbuch 1986

Atelier in Halle bis 1996

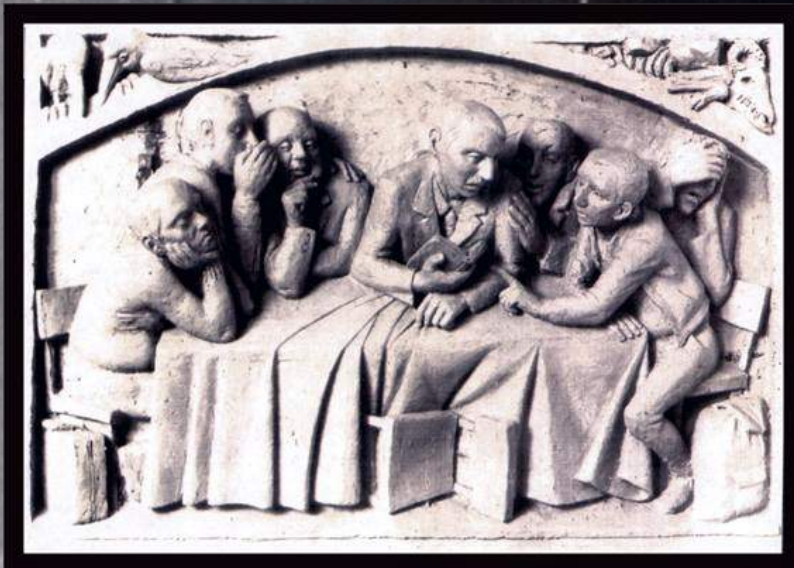


Einspruch, 1986/87

Relief, ca. 100 x 140 cm, Gips

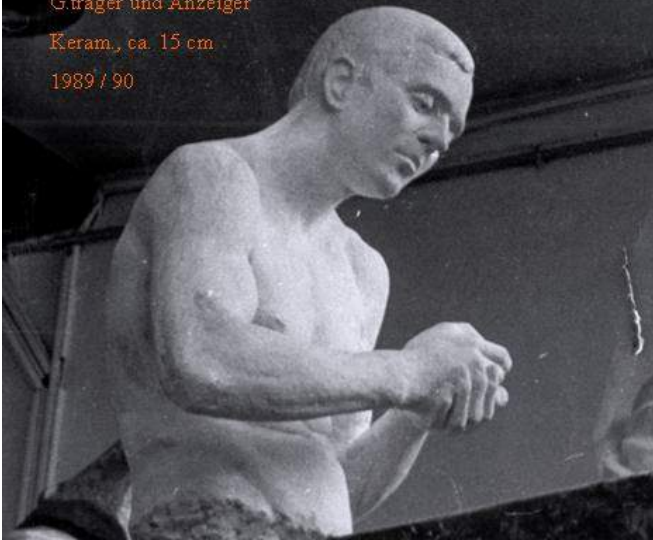
„Einspruch“, 1986/87

Relief, ca. 100 x 140 cm, Gips



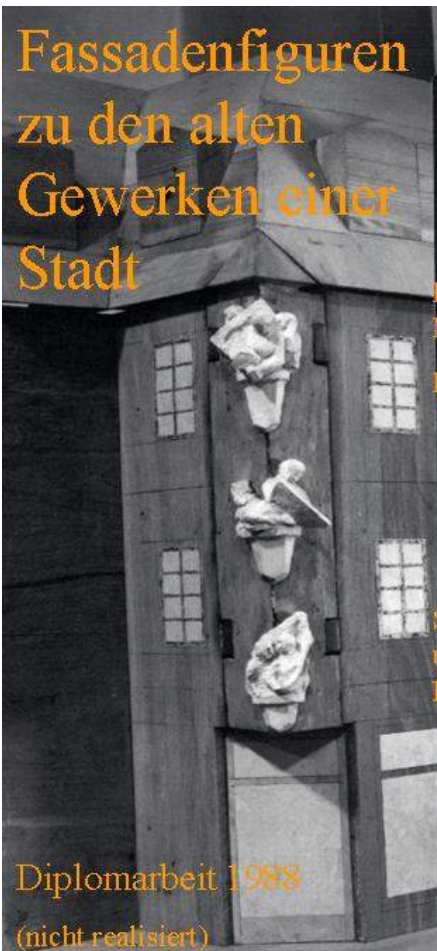


Gträger und Anzeiger  
 Keram., ca. 15 cm  
 1989 / 90



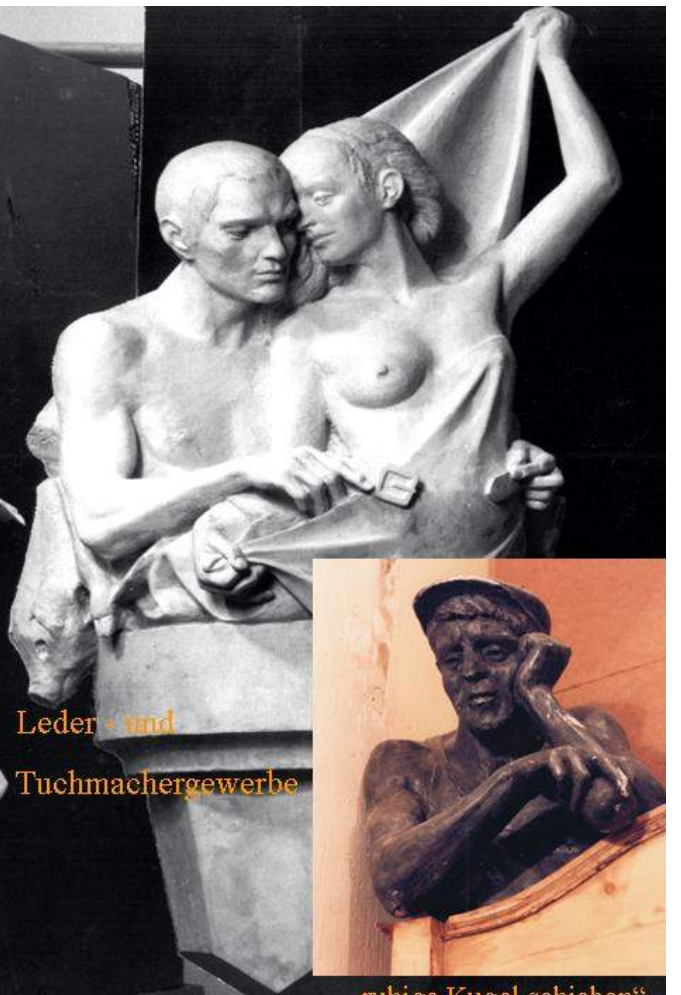
Teile der Diplomarbeit, 1987 / 88, Burg Giebichenstein, Halle

Fassadenfiguren  
 zu den alten  
 Gewerken einer  
 Stadt



Holz - und  
 Metallverarbeitung,  
 Braubetrieb

Schokoladen-  
 und  
 Druckindustrie



Leder- und  
 Tuchmachergewerbe



„...ruhige Kugel schieben“

Diplomarbeit 1988  
 (nicht realisiert)

Für Neubau „Breite Straße“ in Pößneck/ Thüringen